

ISO-CONNECT VARIO SD perlínka

ISO-CONNECT VARIO SD perlínka

sú variabilné tesniace okenné fólie s integrovanou omietateľnou mriežkou



Použitie:

- okenné a fasádne konštrukcie
- stavebné škáry
- tesnenie pripájacej škáry okenného rámu a muriva

Vyhotovenie:

- VARIO SD – jedna fólia vhodná pre interiérové aj exteriérové utesnenie pripájacej škáry
- ISO-CONNECT VARIO SD perlínka je vyhotovenie s integrovanou 100 mm širokou samolepiacou mriežkou

Vlastnosti:

- variabilný difúzny odpor fólie sa mení podľa vlhkosti a tlaku, čo zabezpečuje bezpečné parotesné alebo paropriepustné utesnenie škáry
- omietateľné a natierateľné, flexibilné a pevné
- samolepiaca omietacia mriežka o šírke 100 mm
- fólie sú vzduchotesné a vetrotesné
- fólie sú odolné voči hnanému dažďu
- so samolepiacim akrylovým pásikom na rýchlu montáž na ráme okna
- relatívne nenáročné na stavebnú pripravenosť a nerovnosti podkladov skeletu budovy

Technické údaje:	VARIO SD
materiál	parotesná syntetická flísová polymér fólia
hustota	180 g/m ²
odolnosť voči dažďu	≥ 1050 Pa
difúzne odolná vrstva vzduchu	sd = 0,2 až 15 m
súčiniteľ vzduchovej priepustnosti	a ≈ 0,0 m ³ /(h, m, daPan)
protipožiarna trieda	E
UV stabilita	6 mesiacov
doba skladovania	1 rok v originálnom balení a v suchu
teplota skladovania	+1°C až +20°C
teplotná odolnosť	-40°C až +80°C
teplota spracovania	+5°C až +35°C

Pracovný postup:

- podklad, na ktorý sa bude fólia lepiť musí byť zbavený prachu, čistý, odmastený a únosný
- na silne porézne materiály, ako aj pre aplikácie pri veľmi nízkych teplotách (až -5° C) odporúčame použiť pre dosiahnutie optimálnej príľnavosti fólie k podkladu impregnáciu s MULTI-PRIMER v spreji
- veľmi krivé alebo porušené murivo vyspraviť napr. pomocou rýchlo-tuhnúcej malty PAGEL R20
- po stiahnutí krycej fólie nalepte fóliu na rám okna alebo dverí a prejdite aplikačným valčekom
- v rohoch sa lepí fólia s presahom, a to buď v jednom kuse po celom obvode okna alebo rozdelená na 4 kusy a spájaná na tupo
- lepenie na nosnú konštrukciu sa realizuje pomocou omietacej mriežky, ktorá je samolepiaca
- fólia musí byť na ostení nalepená celoplošne, nakoľko je to nosič omietky, fóliu pritlačte na ostenie do nanesej malty alebo opačne, pritlačte najskôr mriežku a potom ju zatiahnite maltou
- fóliu lepte v tvare Z (alebo do oblúka) a to tak, že sa časť fólie, ktorá sa ide lepiť na nosnú konštrukciu mierne zasunie za rám, čo vytvorí tvar Z (alebo oblúk), ktorý umožňuje fólii dilatáciu a správnu súčinnosť s omietkou
- pre škáry do 20 mm odporúčame šírku fólie 70 mm
- pre škáry od 20 do 40 mm odporúčame šírku 100 mm

Údaje v tomto technickom liste zodpovedajú súčasnému technickému stavu. Spracovateľ musí vykonať, vzhľadom na rôznorodé možnosti použitia, vlastné skúšky. Výrobca si vyhradzuje právo technických zmien. Spracovateľ musí dbať na všeobecné zákonné normy a ochranné práva tretích osôb. Vydaním nového technického listu sa tento stáva neplatným. Jún 2019

ISO-CONNECT VARIO SD perlínka

- pokiaľ nebude fasáda dokončená do 6 mesiacov od montáže okien, odporúčame prekryť exteriérové fólie vhodným materiálom (kleber, malta, EPS), až kým nebude skompletizovaná fasáda
- pokiaľ lepíte fóliu po obvode okna samostatne na každú stranu (nie v jednom kuse), tak posledný kus by sa mal lepiť pri nadpraží a prvý pri parapete
- samolepiaca omietacia mriežka umožňuje priame zaomietanie fólie

Farby:

- biela

Rozmery:

- šírky 70 mm + 100 mm mriežka a 100 mm + 100mm mriežka
- iné šírky na vyžiadanie
- nábal 30 m na kotúči

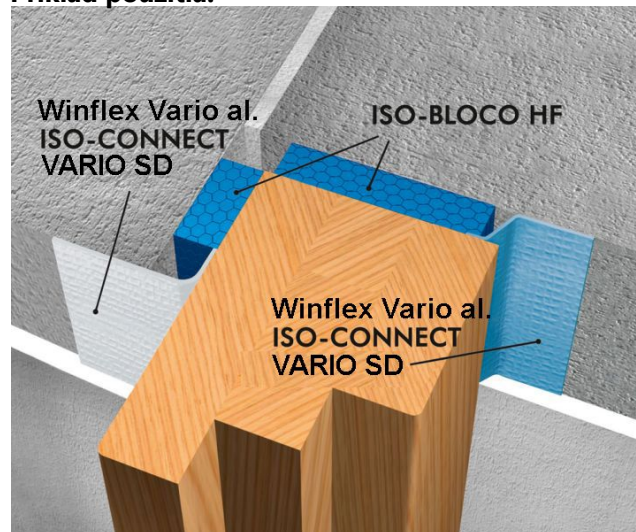
Bezpečnosť pri práci:

- dodržujte bežnú pracovnú hygienu

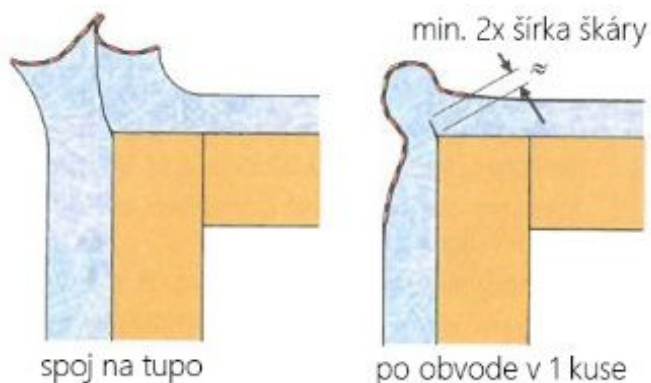
Likvidácia odpadu:

- bez zvláštnych ustanovení

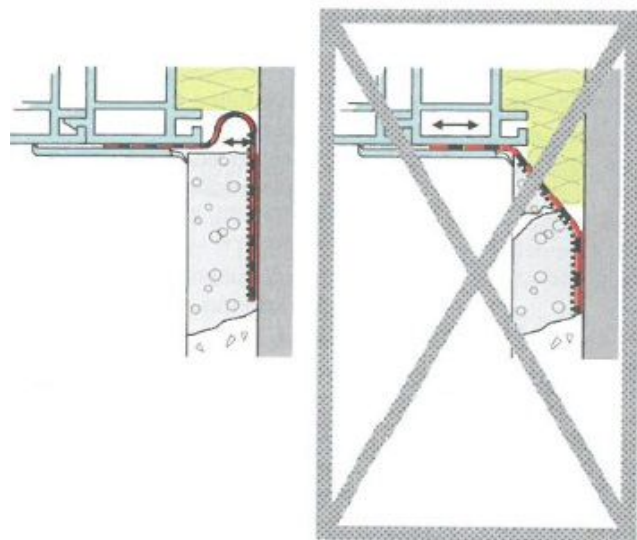
Príklad použitia:



tvorba rohu s presahom pre 100% utesnenie rohu



tvorba oblúka (alebo tvaru Z) z fólie tak, aby sa mohla bez-napät'ovo naniest' omietka



Údaje v tomto technickom liste zodpovedajú súčasnému technickému stavu. Spracovateľ musí vykonať, vzhľadom na rôznorodé možnosti použitia, vlastné skúšky. Výrobca si vyhradzuje právo technických zmien. Spracovateľ musí dbať na všeobecné zákonné normy a ochranné práva tretích osôb. Vydáním nového technického listu sa tento stáva neplatným. Jún 2019