

Skrutka do betónu TSM B

TSM B je skrutka špeciálne vyvinutá pre kotvenie v betóne



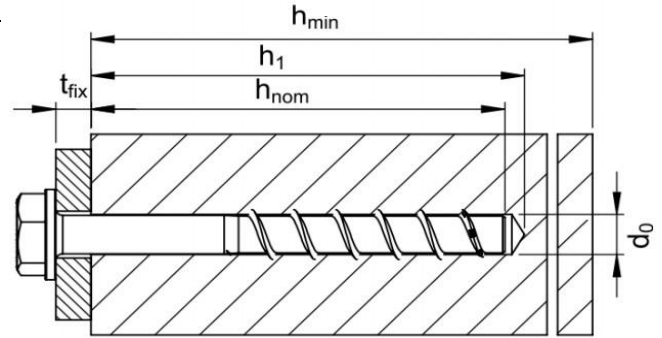
Použitie:

- schválený produkt pre kotvenie v betóne kategórie C20/25 až C50/60
- vhodné pre trhlínový aj netrhlinový betón
- vhodné aj pre prírodný kameň s hustou štruktúrou
- kotvenie potrubných a rúrových vedení
- kotvenie stropných podhládov a závesov
- kotvenie konzol, zábradlí a regálových systémov
- kotvenie klimatizačných potrubí
- kotvenie drevených konštrukcií

Vlastnosti:

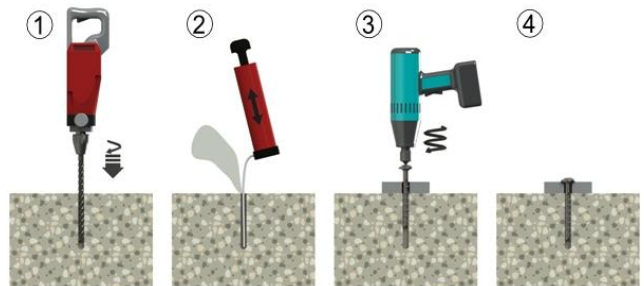
- galvanicky pozinkovaná oceľ
- rýchla a bezpečná montáž s predvrtaným otvorom
- prenos vysokého zaťaženia
- preberanie zaťaženia cez hlboký závit vytvorený v podklade
- možná jednoduchá demontáž
- okamžite zaťažiteľné kotvenie

Prehľad rozmerov :	h_{nom}	t_{fix}
TSM B 6x60mm	55mm	5mm
TSM B 8x90mm	65mm	25mm
TSM B 8x120mm	65mm	35mm
TSM B 10x90mm	85mm	5mm
TSM B 10x100mm	85mm	15mm
TSM B 10x120mm	85mm	35mm



Pracovný postup:

- vyvrtanie otvoru
- vyčistenie otvoru pomocou pumpy
- zaskrutkovanie skrutky
- hlava skrutky musí byť celoplošne spojená s podkladom



Technické údaje :			TSM B 6	TSM B 8	TSM B 10
priemer vrtanej diery	d_0	(mm)	6	8	10
hlbka vrtanej diery	h_1	(mm)	65	75	95
hlbka kotvenia	h_{nom}	(mm)	55	65	85
min. hrúbka podkladu	h_{min}	(mm)	100	120	130
min. okrajová vzdialenosť	c_{min}	(kN)	40	50	70
min. osová vzdialenosť	s_{min}	(kN)	40	50	70
krútiaci moment	T_{inst}	(Nm)	10	20	40
zaťaženie v ťahu v trhlínovom betóne ¹	F_{dov}	(kN)	1,4	4,3	7,7
zaťaženie v ťahu v netrhlinovom betóne ¹	F_{dov}	(kN)	4,3	5,7	13,4
zaťaženie v strihu v trhlín. a netrh. betóne ¹	V_{dov}	(kN)	3,3	8,6	16,2

¹⁾ pri výpočte bol zohľadnený bezpečnostný faktor $\gamma=1,5$

Údaje v tomto technickom liste zodpovedajú súčasnému technickému stavu. Spracovateľ musí vykonať, vzhľadom na rôznorodé možnosti použitia, vlastné skúšky. Výrobca si vyhradzuje právo technických zmien. Spracovateľ musí dbať na všeobecné zákonné normy a ochranné práva tretích osôb. Vydanie nového technického listu sa tento stáva neplatným. Jún 2015

Technický list

Skrutka do betónu TSM B

Certifikáty:

ETA-06/0124



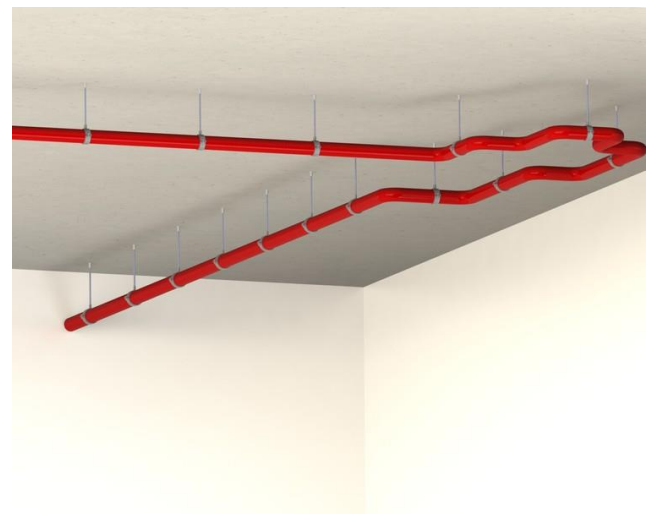
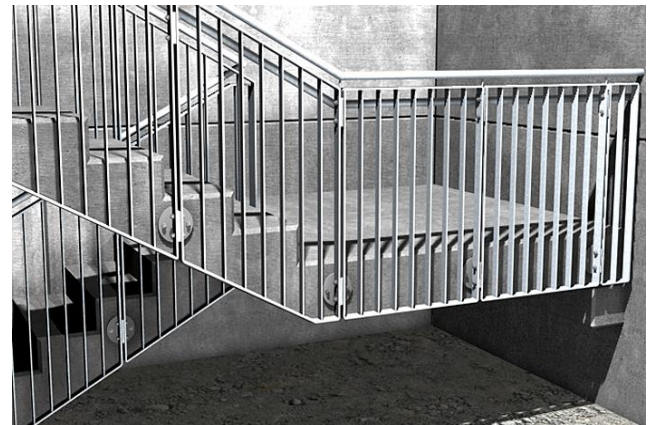
ETA-10/0114



ETA-10/0115



Príklad použitia:



Údaje v tomto technickom liste zodpovedajú súčasnému technickému stavu. Spracovateľ musí vykonať, vzhľadom na rôznorodé možnosti použitia, vlastné skúšky. Výrobca si vyhradzuje právo technických zmien. Spracovateľ musí dbať na všeobecné zákonné normy a ochranné práva tretích osôb. Vydaním nového technického listu sa tento stáva neplatným. Jún 2015